

Programa de Avaliação Seriada - Universidade de Brasília



Subprograma 2016 - Primeira Etapa



Aplicação: 04/12/2016

Prova da Sala dos Professores - Caderno: Antígona

Item	1	2	3	4	5	6	7	8	9	10	1	2	3	4	5	6	7	8	9	10
Gabarito	C	C	E	C	C	E	C	E	C	d	C	E	C	E	E	E	C	E	C	d
Item	11	12	13	14	15	16	17	18	19	20	21	22	23	24	25	26	27	28	29	30
Gabarito	C	C	E	E	C	C	E	E	E	C	c	E	E	E	C	C	E	E	C	C
Item	31	32	33	34	35	36	37	38	39	40	41	42	43	44	45	46	47	48	49	50
Gabarito	E	E	C	C	C	c	E	C	E	c	C	C	E	E	C	d	E	E	C	C
Item	51	52	53	54	55	56	57	58	59	60	61	62	63	64	65	66	67	68	69	70
Gabarito	C	C	E	c	146	C	C	E	E	E	C	E	C	E	c	b	Tipo D	C	250	C
Item	71	72	73	74	75	76	77	78	79	80	81	82	83	84	85	86	87	88	89	90
Gabarito	18	E	E	C	C	E	E	C	E	C	E	E	a	E	C	C	C	b	C	E
Item	91	92	93	94	95	96	97	98	99	100										
Gabarito	E	E	C	Tipo D	C	E	C	E	c	Tipo D										

LEGENDA

Língua Inglesa
 Língua Espanhola

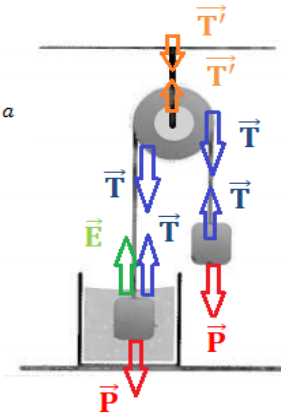
Questões tipo D

67

$$F_R = m \cdot a \rightarrow E = 2 \cdot m_{\text{Bloco}} \cdot a \rightarrow d_{\text{Fluido}} \cdot V \cdot g = 2 \cdot d_{\text{Bloco}} \cdot V \cdot a$$

$$d_{\text{Bloco}} = \frac{d_{\text{Fluido}}}{2 \cdot a} \cdot g \rightarrow d_{\text{Bloco}} = \frac{0,304 \cdot 10}{2 \cdot 0,2} = 7,6 \frac{g}{cm^3}$$

Logo, o minério usado é o **FERRO**.



\vec{T}' : Tração
 \vec{P} : Peso
 \vec{T} : Tração
 \vec{E} : Empuxo

94

$$f(x) = ax + b$$

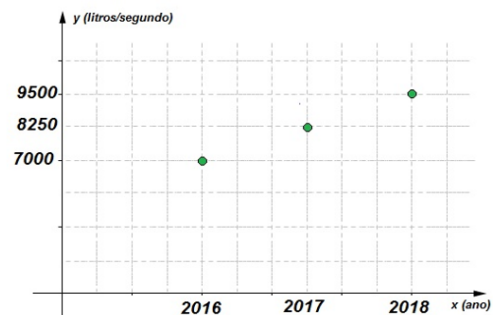
$$f(2016) = 7000 \Rightarrow 2016a + b = 7000$$

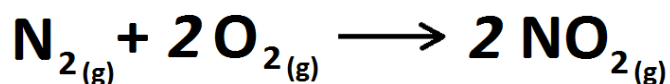
$$f(2018) = 9500 \Rightarrow 2018a + b = 9500$$

Resolvendo o sistema acima, temos:

$$a = 1250 \text{ e } b = -2513000$$

$$f(x) = 1250x - 2513000$$





Reação Endotérmica

Comentário - Redação

A Proposta de Redação da 1ª Etapa apresentou um recorte criativo e interessante de escrita, solicitando que o estudante, mediante reflexões, produzisse um texto dissertativo que mencionasse e justificasse a escolha de dois objetos (um de caráter pessoal e outro de natureza coletiva/cultural) característicos da sociedade contemporânea. Tais objetos seriam armazenados, hipoteticamente, em uma cápsula do tempo cuja abertura só ocorreria daqui a cinquenta anos. Assim, cabe ressaltar que o tema deste ano aproximou-se, de modo mais efetivo, às propostas trabalhadas no Vestibular da Unicamp, visto que se trata de um tema a requerer leitura prévia, atenta e cuidadosa dos objetivos comunicativos do texto a ser produzido.

Sob o ponto de vista tipológico, a temática exige um cuidado e bastante maturidade do candidato, uma vez que o texto se divide em duas partes: a explicitação dos objetos escolhidos e a argumentação em torno dessa seleção. Considerando essa relação, o texto, em respeito ao formato dissertativo, precisa estar em consonância com a proposta; não havendo, pois, espaços e momentos de digressões/distanciamentos quanto à natureza textual. Em outras palavras, para simplificar o raciocínio, durante a explicitação dos objetos selecionados, o aluno não pode se perder, abrindo espaço para narrações e descrições, por exemplo.

Estruturalmente, o texto produzido necessita de marcações argumentativas muito claras, apesar de a proposta parecer inicialmente subjetiva. A despeito dessa escolha, o aluno deve priorizar uma linguagem opinativa, objetiva e elucidativa de modo que, ao se escolher um celular (provavelmente objeto destacado por muitos estudantes), se deve explicar contundentemente a natureza comunicativa, fluida, eficiente e icônica do uso desse objeto como marcador cultural na época contemporânea. Além disso, sob o viés estrutural, outros traços tipológicos podem fazer parte do texto sem que retirem a carga principal do texto; desse modo, descrever a cápsula e demonstrar como essa ideia surgiu podem se tornar alternativas válidas de composição.